

地区連絡協議会名:

# 売土地

売地 免許番号 徳島県知事(1)第3143号 HPIはこちらから  
 借地権譲渡 商号 株式会社徳島中央不動産  
 底地権譲渡 所在地 板野郡北島町鯛浜字大西115-1F  
 電話 088-679-4811 FAX 088-679-1085



□ 個人情報の利用目的及び第三者提供など個人情報の取り扱いに関して売主の同意を得て登録する

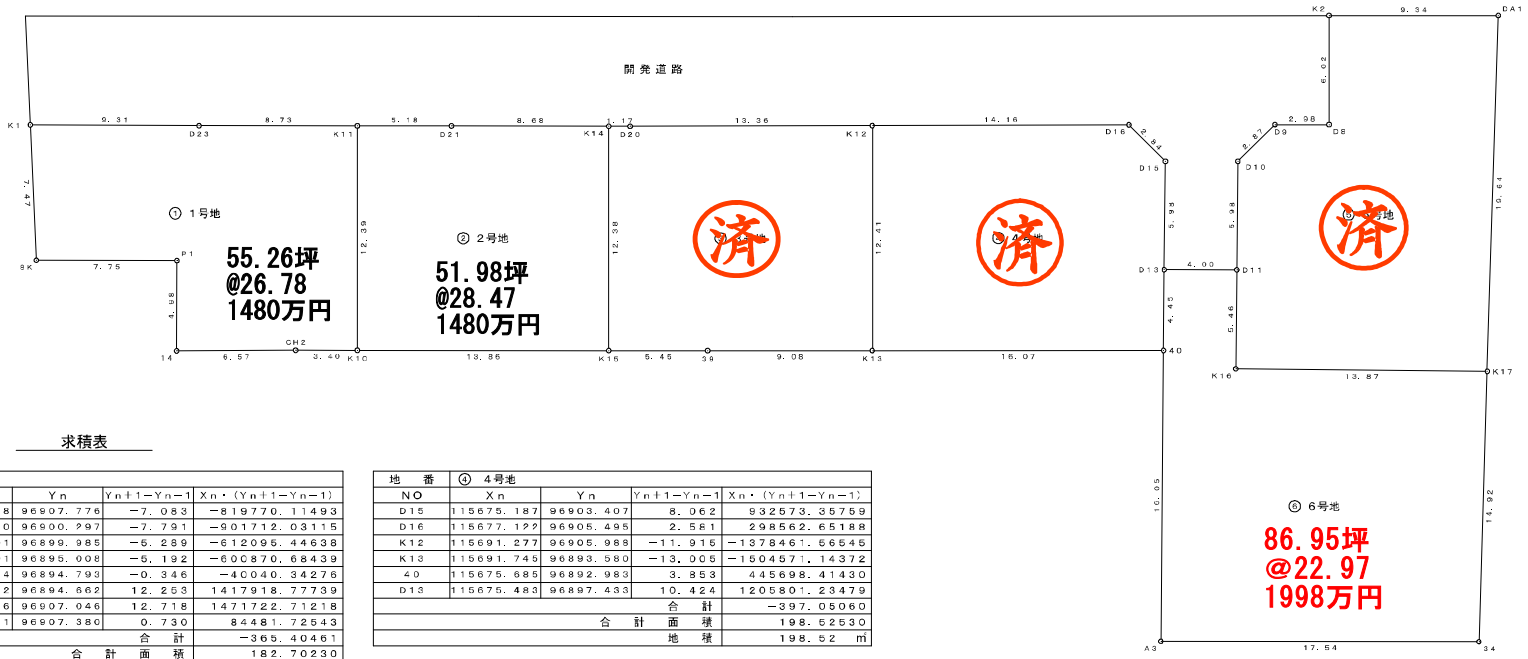


価格改定いたしました

(公社)西日本不動産流通機構		ハトマークサイト	
物件番号※	登録年月日	※令和 8年 6月 27日	
登録番号※	登録番号※		
価格	1,480~1,998 万円 単価 22.9~28.4 万円/坪・㎡		
所在地	徳島市三軒屋町下分28番3、29番2より分筆予定		
土地面積	171.84~287.46㎡ (51.98坪~86.95坪)		
バス	徳島バス	三軒屋	バス停より徒歩 6分
鉄道	線		駅より徒歩 分
著名施設	より 分		
販売総区画数	6	区画	販売区画数 4 (2区画以上必須)
土地権利	●所有権 旧法地上権 旧法賃借権 普通地上権 定期地上権 普通賃借権 定期賃借権 借地権1ヶ月の賃料 円 借地期間 (転賃は残期間) 保証金 万円 (定期地上権・定期賃借権の場合は必須) 権利金 万円 (定期地上権・定期賃借権の場合は必須)		
地目	●宅地 田 畑 山林 雑種地 その他 ( )		
都市計画	市街化区域 ●市街化調整区域 非線引区域 都市計画区域外 準都市計画区域		
用途地域	一低住専 二低住専 一中高住専 二中高住専 一種住居 二種住居 準住居 近隣商業 商業 準工 工業 工専		
建ぺい率	70 %	容積率	200 %
最適用途 (複数選択時備考対応)	住宅用地 マンション用地 ビル用地 店舗用地 工場用地 配送センター 営業所 介護・保養所 事務所用地 別荘用地 倉庫用地 資材置場用地 家庭菜園用地 7P用地 住宅・社員寮 病院・診療所 畑・農地 事業用地 駐車場用地		
法令上の制限	防火地域 準防火地域 都市計画公園 風致地区 地区計画区域 埋蔵文化財包蔵地 宅地造成規制区域 その他 ( ) (対象となる場合は必須)		
国土法届	要 確認済 (対象となる場合は必須)	地勢	●平坦 高台 低地 ひな段 傾斜地 その他
接道状況	一方 角地 三方 四方 二方(除角地)		
接道 (主な2方向)	方向	●丈量図参照	舗装 有 無
	幅員	m 種別	位置指定 有 無
	方向		舗装 有 無
	幅員	m 種別	位置指定 有 無
現況	●完成済み	引渡 即時 ●相談 指定有	(上・中・下)旬
設備	●上水道 下水道 ●電気 都市ガス プロパンガス ●浄化槽 側溝		
条件等	建築条件付 ●更地渡し 現況渡し 相談	開発許可番号	徳市開第036号
施設負担金等	価格の他に要する費用 ●水道敷設金25万円(税込)、固定資産税日割清算		
工事完了予定	令和 7年 3月 (2区画以上必須)		
取引態様	●売主		
取引状況	公開中 書面による購入申込あり 売主都合で一時的紹介停止中		
備考	・分筆後の引渡しとなります。境界基礎、ブロック等は買主様にて施工ください。		
	・敷地内に電柱、支線等が入る場合があります。		
管理番号	登録年月日	年 月 日	
エリア	校区	大松小学校 南部中学校	
媒介契約日	年 月 日	●有効期間は媒介契約日より3ヶ月間(登録よりレインズ/ハトマークサイトは80日間) 太線の枠内が未記入の場合、登録できません。 ※印の欄は記入しないでください。	

開発工事後分筆計画図 S=1/250

(所在：徳島市三軒屋町下分)



求積表

地番 ㊦ 1号地						
NO	X <sub>n</sub>	Y <sub>n</sub>	Y <sub>n+1</sub> -Y <sub>n-1</sub>	X <sub>n</sub> · (Y <sub>n+1</sub> -Y <sub>n-1</sub> )		
K1	113737.698	96907.776	-7.083	-819770.11493		
KK	113737.650	96900.297	-7.791	-901712.03115		
P1	113729.601	96899.985	-5.289	-612095.44638		
14	113730.101	96895.008	-5.192	-600870.68439		
GH2	113723.534	96894.793	-0.346	-40040.34276		
K10	113720.132	96894.662	12.253	1417918.77379		
K11	113719.666	96907.046	12.718	1471722.71218		
D23	113728.391	96907.380	0.730	84481.72543		
合計					-363.40461	
合計					面積	182.70230
合計					地積	182.70 m

地番 ㊦ 2号地						
NO	X <sub>n</sub>	Y <sub>n</sub>	Y <sub>n+1</sub> -Y <sub>n-1</sub>	X <sub>n</sub> · (Y <sub>n+1</sub> -Y <sub>n-1</sub> )		
K14	113705.807	96906.501	12.720	1471777.86504		
D21	113714.482	96906.847	0.545	63064.39269		
K11	113719.666	96907.046	-12.185	-1410044.13021		
K10	113720.132	96894.662	-12.919	-1494988.38530		
K15	113708.273	96894.127	11.839	1359846.06004		
合計					-343.69174	
合計					面積	171.84587
合計					地積	171.84 m

地番 ㊦ 3号地						
NO	X <sub>n</sub>	Y <sub>n</sub>	Y <sub>n+1</sub> -Y <sub>n-1</sub>	X <sub>n</sub> · (Y <sub>n+1</sub> -Y <sub>n-1</sub> )		
K12	115691.277	96905.988	12.874	1489409.50009		
D20	113704.631	96906.434	0.513	59356.47570		
K14	113705.807	96906.501	-12.327	-1426305.48288		
K15	113708.273	96894.127	-12.584	-1456047.73943		
39	113700.819	96893.917	-0.547	-63288.34799		
K13	115691.745	96893.580	12.071	1396515.05389		
合計					-360.54061	
合計					面積	180.27030
合計					地積	180.27 m

地番 ㊦ 4号地						
NO	X <sub>n</sub>	Y <sub>n</sub>	Y <sub>n+1</sub> -Y <sub>n-1</sub>	X <sub>n</sub> · (Y <sub>n+1</sub> -Y <sub>n-1</sub> )		
D15	115675.187	96903.407	8.062	932573.25759		
D16	115677.127	96905.495	2.581	298562.65188		
K12	115691.277	96905.988	-11.915	-1378461.66545		
K13	115691.745	96893.580	-13.005	-1504571.14372		
40	115675.685	96892.983	3.853	445698.41430		
D13	115675.483	96897.433	10.424	1205801.23479		
合計					-397.05060	
合計					面積	198.62530
合計					地積	198.62 m

地番 ㊦ 5号地						
NO	X <sub>n</sub>	Y <sub>n</sub>	Y <sub>n+1</sub> -Y <sub>n-1</sub>	X <sub>n</sub> · (Y <sub>n+1</sub> -Y <sub>n-1</sub> )		
DA1	115666.634	96910.760	19.953	2307694.22290		
K2	115666.872	96911.111	-5.666	-655362.83075		
D8	115666.093	96905.094	-5.907	-683239.61135		
D9	115669.076	96905.204	-1.836	-212368.42353		
D10	115671.194	96903.258	-7.929	-917156.89722		
D11	115671.479	96897.275	-11.440	-1323281.71976		
K16	115671.739	96891.818	-0.117	-707564.02746		
K17	115667.878	96891.158	18.942	2190791.52507		
合計					-487.16211	
合計					面積	243.68105
合計					地積	243.68 m

地番 ㊦ 6号地						
NO	X <sub>n</sub>	Y <sub>n</sub>	Y <sub>n+1</sub> -Y <sub>n-1</sub>	X <sub>n</sub> · (Y <sub>n+1</sub> -Y <sub>n-1</sub> )		
D13	115675.483	96897.433	-4.292	-496479.17303		
40	115675.685	96892.983	-20.487	-2369847.75859		
A3	115676.435	96876.948	-16.718	-1933878.64033		
34	115658.900	96876.205	14.212	1643744.28680		
K17	115657.878	96891.158	15.553	1798826.97653		
K16	115671.739	96891.818	6.117	707564.02746		
D11	115671.479	96897.275	5.815	649495.35458		
合計					-674.92667	
合計					面積	287.46328
合計					地積	287.46 m

総合計面積	1264.3881350 m
-------	----------------