

地区連絡協議会名:

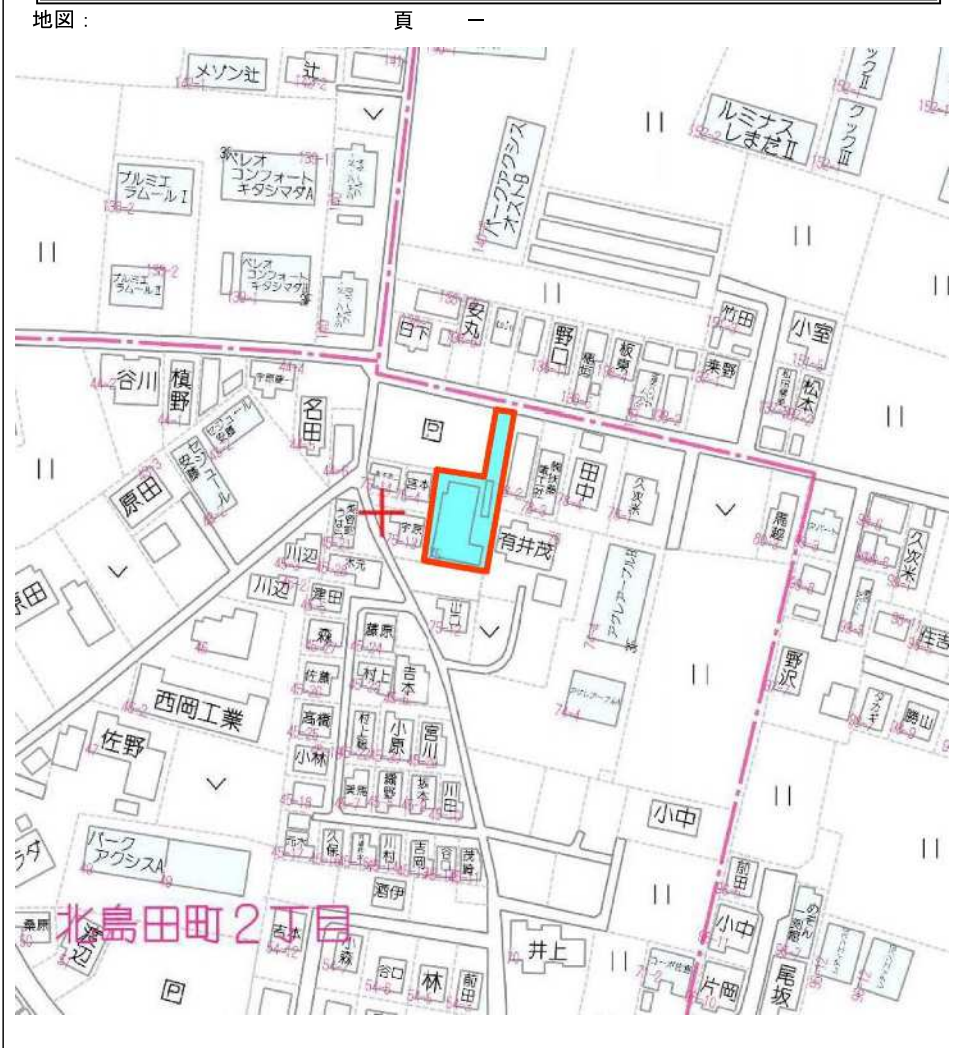
売土地

売地
借地権譲渡
底地権譲渡

免許番号 徳島県知事(1)第3143号
商号 株式会社徳島中央不動産
所在地 板野郡北島町鯛浜字大西115-1F
電話 088-679-4811 FAX 088-679-1085

詳しくはこちらから


個人情報の利用目的及び第三者提供など個人情報の取り扱いに関して

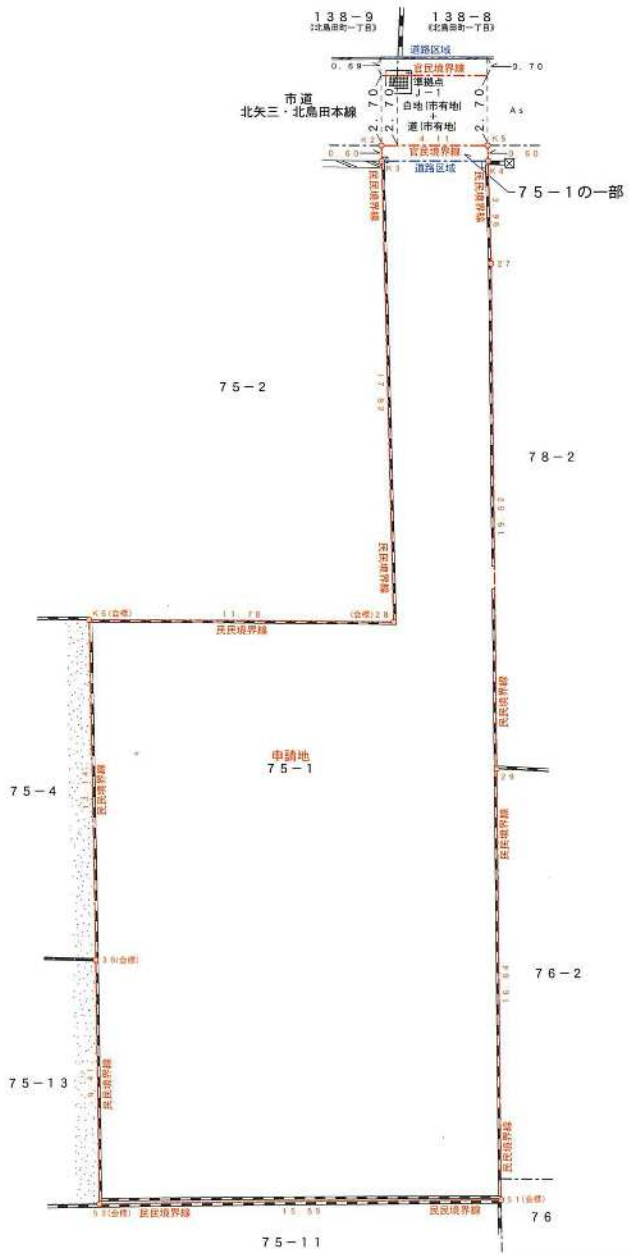


| | | | |
|------------------|--|------------------------|--------------------------------|
| (公社)西日本不動産流通機構 | | ハトマークサイト | |
| 物件番号* | 登録年月日 | ※令和 | 年 月 日 |
| 登録番号* | 登録番号* | | |
| 価格 | 1,080 980 万円 | | 単価 8.30 7.53 万円/坪・㎡ |
| 所在地 | 徳島 市 北島田 町 2 丁目 75番1 | | |
| 土地面積 | 429.75 ㎡ | | 公簿 129.99坪 |
| バス停より徒歩 | | | |
| 鉄道 | 徳島線 蔵本 | 駅より徒歩 | 16 分 |
| 著名施設 | 加茂名小学校 | | より徒歩 25 分 |
| 販売総区画数 | 1 区画 | 販売区画数 | 1 (2区画以上必須) |
| 土地権利 | ●所有権 旧法地上権 旧法賃借権 普通地上権 定期地上権 普通賃借権 定期賃借権 | | |
| | 借地権1ヶ月の賃料 | 円 | 借地期間 (転賃は残期間) |
| | 保証金 | 万円 (定期地上権・定期賃借権の場合は必須) | 権利金 万円 (定期地上権・定期賃借権の場合は必須) |
| 地目 | ●宅地 田 畑 山林 雑種地 その他 () | | |
| 都市計画 | ●市街化区域 市街化調整区域 非線引区域 都市計画区域外 準都市計画区域 | | |
| 用途地域 | 一低住専 二低住専 一中高住専 二中高住専 ●一種住居 二種住居 準住居 近隣商業 商業 準工 工業 工専 | | |
| 建ぺい率 | 60 % | 容積率 | 200 % |
| 最適用途 (複数選択時備考対応) | ●住宅用地 マンション用地 ビル用地 店舗用地 工場用地 配送センター 営業所 介護・保養所 事務所用地 別荘用地 倉庫用地 資材置場用地 家庭菜園用地 7P-10用地 社宅・社員寮 病院・診療所 畑・農地 事業用地 駐車場用地 | | |
| 法令上の制限 | 防火地域 準防火地域 都市計画公園 風致地区 地区計画区域 埋蔵文化財包蔵地 宅地造成規制区域 その他 (建築基準法第22条区域) [対象となる場合は必須] | | |
| 国土法届 | 要 確認済 (対象となる場合は必須) | 地勢 | ●平坦 高台 低地 ひな段 傾斜地 その他 |
| 接道状況 | ●一方 角地 三方 四方 二方(除角地) | | |
| 接道 (主な2方向) | 方向 | 北 | |
| | 幅員 3.9 m | 種別 ●公道 | 舗装 位置指定 ●有 ●無 |
| 幅員 m | 方向 | 種別 | 舗装 位置指定 有 無 |
| | 幅員 m | 種別 | 舗装 位置指定 有 無 |
| 現況 | ●更地 引渡 即時 ●相談 指定有 | | (上・中・下)句 |
| 設備 | ●上水道 下水道 ●電気 都市ガス プロパンガス ●浄化槽 側溝 | | |
| 条件等 | 建築条件付 更地渡し ●現況渡し 相談 | | 開発許可番号 |
| 施設負担金等 | 価格の他に要する費用 | | |
| 工事完了予定 | 令和 年 月 (2区画以上必須) | | |
| 取引態様 | ●売主 代理 専属専任媒介 専任媒介 一般媒介 ※専属専任、専任媒介の場合のみ取引状況を記入 | | |
| 取引状況 | 公開中 書面による購入申込あり 売主都合で一時紹介停止中 | | |
| 取引状況の補足 | | | |
| 備考 | ●浄化槽エリア ●セットバックが必要となります 一般公開 可 ●不可 | | |
| 報酬形態 | ●3%+6万円 | | |

管理番号 _____ 登録年月日 _____ 年 月 日

エリア _____ 校区 加茂名小学校 加茂名中学校

媒介契約日 _____ 年 月 日 ●有効期間は媒介契約日より3ヶ月間(登録よりレインズ/ハトマークサイトは80日間) 太線の枠内が未記入の場合、登録できません。 ※印の欄は記入しないでください。



座標リスト 《世界測地系》

| 点名 | X座標 | Y座標 | 備考 |
|-------|------------|-----------|----------|
| K2 | 121018.288 | 93647.393 | |
| K3 | 121017.692 | 93647.277 | 調査士会会標 |
| 28 | 121000.200 | 93643.867 | 調査士会会標 |
| K6 | 121002.811 | 93632.378 | 調査士会会標 |
| 36 | 120989.921 | 93629.780 | 調査士会会標 |
| 52 | 120980.698 | 93627.877 | 調査士会会標 |
| S1 | 120977.529 | 93643.106 | 調査士会会標 |
| 29 | 120993.821 | 93646.538 | |
| 27 | 121012.930 | 93650.561 | 調査士会会標 |
| K4 | 121016.821 | 93651.302 | 調査士会会標 |
| K5 | 121017.413 | 93651.415 | |
| J-1 | 121020.766 | 93649.043 | 調査士会準拠点標 |
| J-2 | 121024.703 | 93631.461 | 調査士会準拠点標 |
| 20870 | 121032.121 | 93604.775 | 街区多角点 |
| 20871 | 120989.357 | 93778.716 | 街区多角点 |

| | | | |
|-------|-------------|-------|-------------------------------|
| 現況平面図 | | 作成年月日 | 令和 6 年 5 月 8 日 |
| 所在 | 徳島市北島田町二丁目 | 作成者 | 徳島市東出来島町20番地 土地家屋調査士 南 浩 司 |
| 縮尺 | 1 / 200 (m) | | |

