

地区連絡協議会名:

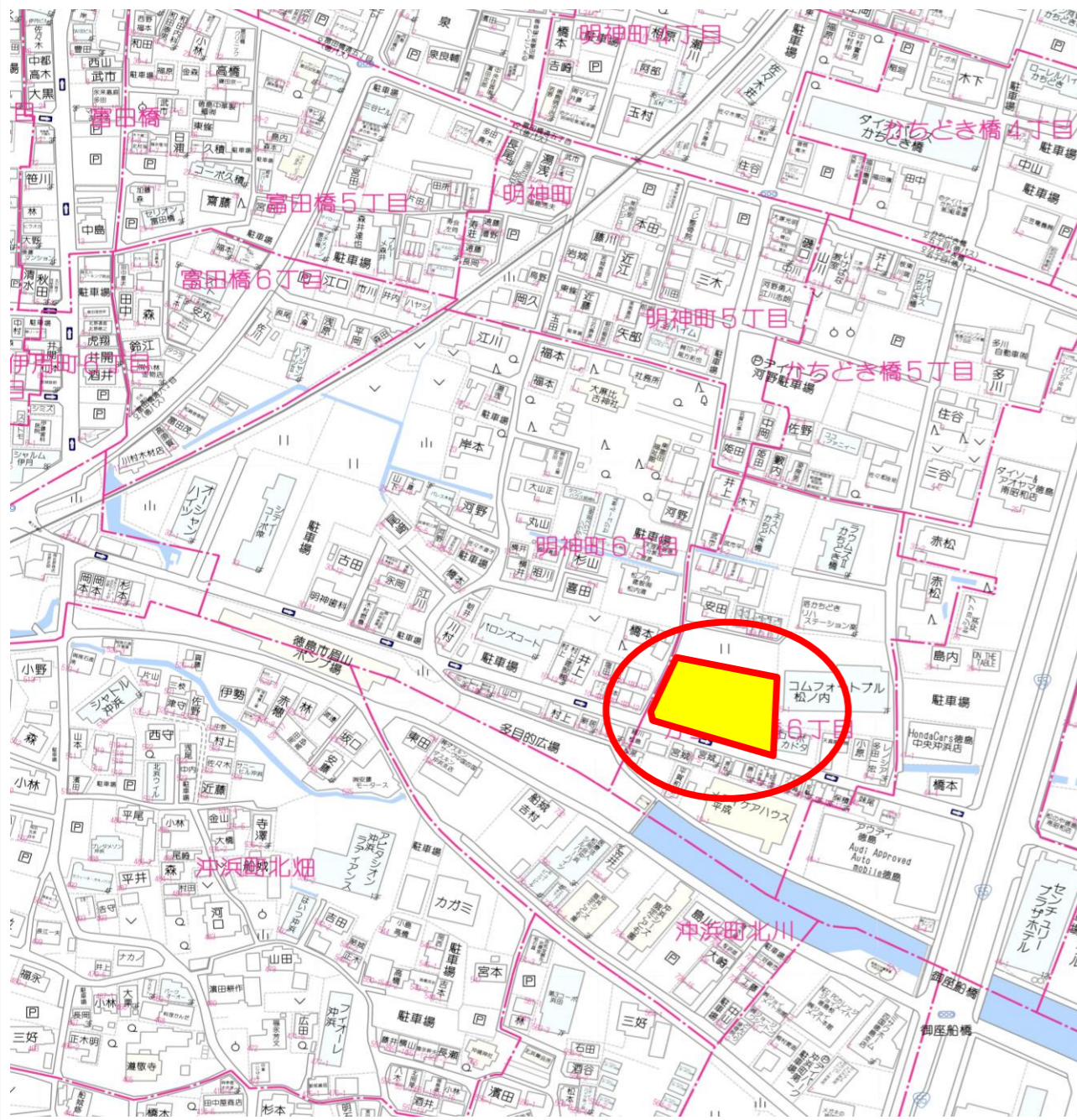
売土地

売地 免許番号 徳島県知事(1)第3143号 HPIはこちらから
 借地権譲渡 商号 株式会社徳島中央不動産
 底地権譲渡 所在地 板野郡北島町鯛浜字大西115-1F
 電話 088-679-4811 FAX 088-679-1085



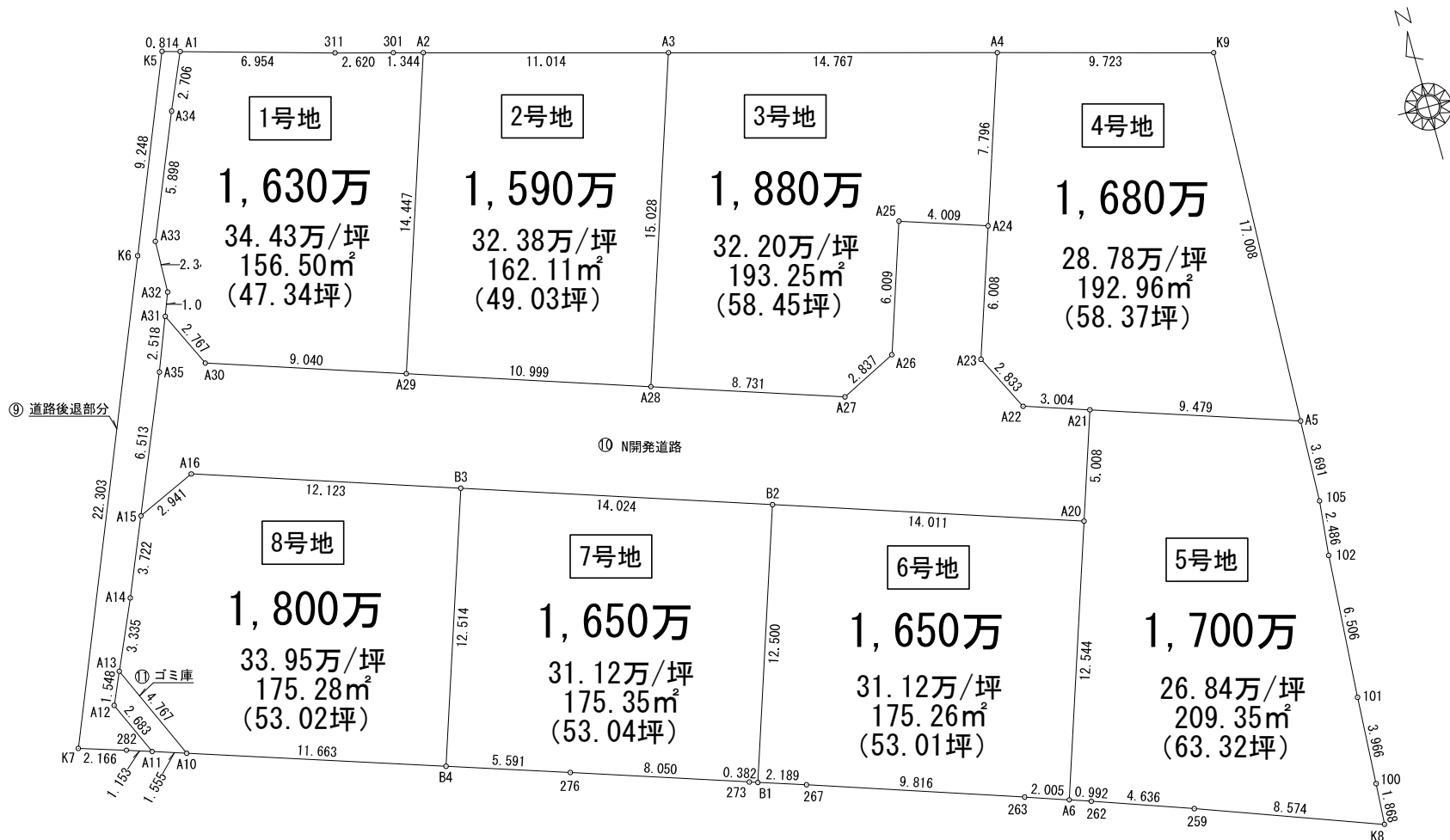
個人情報利用目的及び第三者提供など個人情報の取り扱いに関して

地図: セイコー社 頁 一



(公社)西日本不動産流通機構		ハトマークサイト	
物件番号	※	登録年月日	※ 令和 年 月 日
登録番号	※	登録番号	※
価格	1,620~1,850 万円		単価 26.84~34.43 万円/坪・㎡
所在地	徳島市かちどき橋六丁目14番地		
土地面積	公簿 156.50~209.35㎡ (47.34~63.32坪)		
※バス・鉄道の無いところ限り、著名施設からの距離を記入	徳島バス	かちどき橋5丁目	バス停より徒歩 5 分
	JR牟岐線	二軒屋	駅より徒歩 12 分
販売総区画数	区画	販売区画数	(2区画以上必須)
土地権利	●所有権 旧法地上権 旧法賃借権 普通地上権 定期地上権 普通賃借権 定期賃借権		
	借地権1ヶ月の賃料	円	借地期間 (転賃は残期間)
地目	●宅地 田 畑 山林 雑種地 その他 ()		
	保証金	万円 (定期地上権・定期賃借権の場合は必須)	権利金 万円 (定期地上権・定期賃借権の場合は必須)
都市計画	●市街化区域 市街化調整区域 非線引区域 都市計画区域外 準都市計画区域		
用途地域	一低住専 二低住専 一中高住専 二中高住専 ●一種住居 二種住居 準住居 近隣商業 商業 準工 工業 工専		
建ぺい率	60 %	容積率	200 %
最適用途 (複数選択時備考対応)	●住宅用地 マンション用地 ビル用地 店舗用地 工場用地 配送センター 営業所 介護・保養所 事務所用地 別荘用地 倉庫用地 資材置場用地 家庭菜園用地 7パート用地 社宅・社員寮 病院・診療所 畑・農地 事業用地 駐車場用地		
法令上の制限	防火地域 準防火地域 都市計画公園 風致地区 地区計画区域 埋蔵文化財包蔵地 宅地造成規制区域 その他 () [対象となる場合は必須]		
国土法届	要 確認済 (対象となる場合は必須)	地勢	平坦 高台 低地 ひな段 傾斜地 その他
接道状況	一方 角地 三方 四方 二方(除角地)		
接道 (主な2方向)	方向	●区画図参照	
	幅員 5.0 m 種別	●公道	舗装 ●有 無 位置指定 有 無
幅員 m 種別	方向	舗装 ●有 無 位置指定 有 無	
	幅員 m 種別	舗装 ●有 無 位置指定 有 無	
現況	●更地	引渡 即時 ●相談 指定有	(上・中・下)旬
設備	●上水道 ●下水道 電気 都市ガス ●プロパンガス 浄化槽 ●側溝		
条件等	●建築条件付 更地渡し 現況渡し 相談 開発許可番号		
施設負担金等	価格の他に要する費用 有		
工事完了予定	令和 年 月 (2区画以上必須)		
取引態様	●売主 代理 専属専任媒介 専任媒介 一般媒介 ※専属専任、専任媒介の場合のみ取引状況を記入		
取引状況	公開中 書面による購入申込あり 売主都合で一時紹介停止中		
備考	●建築条件付き宅地		
	●上水道: 前面50mm、引込25mm、メーター無し ●上下水道敷設負担金: 250,000円		
管理番号	登録年月日	年 月 日	一般公開 可 ●不可
エリア	校区	富田小学校 富田中学校	報酬形態

媒介契約日 年 月 日 ●有効期間は媒介契約日より3ヶ月間(登録よりレインズ/ハトマークサイトは80日間) 太線の枠内が未記入の場合、登録できません。 ※印の欄は記入しないでください。



名称	現況丈量図(分筆計画図)		
所在	徳島市かちどき橋六丁目		
作成日	令和6年1月9日		
縮尺	1/200	図番	TCF0212D
作成者	徳島市徳島町城内6番地31 行政書士/土地家屋調査士 山岡修		

求積表

地番	① 1号地				
N0	Xn	Yn	Yn+1-Yn-1	Xn・(Yn+1-Yn-1)	
A1	117778.371	97182.664	7.776	915844.612896	
311	117776.439	97189.345	9.207	1084367.673873	
301	117775.741	97191.871	3.821	450021.106361	
A2	117775.378	97193.166	-3.330	-392192.008740	
A29	117761.691	97188.541	-13.190	-1553276.704290	
A30	117764.585	97179.976	-9.733	-1146202.705805	
A31	117767.094	97178.808	-0.768	-90445.128192	
A32	117768.115	97179.208	0.480	56528.695200	
A33	117770.456	97179.288	2.361	278056.046616	
A34	117775.896	97181.569	3.376	397611.424896	
合計				313.012815	
合計面積				156.50	
地積				156.50 m ²	

地番	② 2号地				
N0	Xn	Yn	Yn+1-Yn-1	Xn・(Yn+1-Yn-1)	
A2	117775.378	97193.166	15.232	1793954.557696	
A3	117772.408	97203.773	5.796	682608.876768	
A28	117758.170	97198.962	-15.232	-1793692.445440	
A29	117761.691	97188.541	-5.796	-682546.761036	
合計				324.227988	
合計面積				162.11	
地積				162.11 m ²	

地番	③ 3号地				
N0	Xn	Yn	Yn+1-Yn-1	Xn・(Yn+1-Yn-1)	
A3	117772.408	97203.773	19.032	2241444.469056	
A4	117768.427	97217.994	11.726	1380952.575002	
A24	117761.041	97215.499	-6.293	-741070.231013	
A25	117762.325	97211.701	-5.722	-673836.023650	
A26	117756.632	97209.777	-4.467	-526018.875144	
A27	117755.374	97207.234	-10.815	-1273524.369810	
A28	117758.170	97198.962	-3.461	-407561.026370	
合計				386.518071	
合計面積				193.25	
地積				193.25 m ²	

地番	④ 4号地				
N0	Xn	Yn	Yn+1-Yn-1	Xn・(Yn+1-Yn-1)	
A4	117768.427	97217.994	11.858	1396498.007366	
K9	117765.805	97227.357	8.660	1019851.871300	
A5	117748.811	97226.654	-9.683	-1140161.736913	
A21	117751.846	97217.674	-11.826	-1392533.330796	
A22	117752.808	97214.828	-4.099	-482668.759992	
A23	117755.349	97213.575	0.671	79013.839179	
A24	117761.041	97215.499	4.419	520386.040179	
合計				385.930323	
合計面積				192.96	
地積				192.96 m ²	

地番	⑤ 5号地				
N0	Xn	Yn	Yn+1-Yn-1	Xn・(Yn+1-Yn-1)	
A21	117751.846	97217.674	10.583	1246167.786218	
A5	117748.811	97226.654	8.828	1039486.503508	
105	117745.123	97226.502	-0.416	-48981.971168	
102	117742.651	97226.238	-0.735	-86540.848485	
101	117736.162	97225.767	-0.713	-83945.883506	
100	117732.203	97225.525	-0.373	-43914.111719	
K8	117730.339	97225.394	-8.169	-961739.139291	
259	117733.323	97217.356	-12.402	-1460128.671846	
262	117734.889	97212.992	-5.301	-624112.646589	
A6	117735.217	97212.055	3.079	362506.733143	
A20	117747.101	97216.071	5.619	661620.960519	
合計				418.710784	
合計面積				209.35	
地積				209.35 m ²	

地番	⑥ N6号地				
N0	Xn	Yn	Yn+1-Yn-1	Xn・(Yn+1-Yn-1)	
A20	117747.101	97216.071	9.258	1090102.661058	
A6	117735.217	97212.055	-5.909	-695697.397253	
263	117735.878	97210.162	-11.182	-1316522.587796	
267	117739.053	97200.873	-11.367	-1338339.815451	
B1	117739.743	97198.795	1.924	226531.265532	
B2	117751.586	97202.797	17.276	2034276.399736	
合計				350.525826	
合計面積				175.26	
地積				175.26 m ²	

地番	⑦ N7号地				
N0	Xn	Yn	Yn+1-Yn-1	Xn・(Yn+1-Yn-1)	
B2	117751.586	97202.797	9.284	1093205.724424	
B1	117739.743	97198.795	-4.365	-513933.978195	
273	117739.864	97198.432	-7.989	-940623.773496	
276	117742.444	97190.806	-12.928	-1522174.316032	
B4	117744.220	97185.504	-1.295	-152478.764900	
B3	117756.076	97189.511	17.293	2036355.822268	
合計				350.714069	
合計面積				175.35	
地積				175.35 m ²	

地番	⑧ N8号地				
N0	Xn	Yn	Yn+1-Yn-1	Xn・(Yn+1-Yn-1)	
B3	117756.076	97189.511	7.478	880579.936328	
B4	117744.220	97185.504	-15.067	-1774052.162740	
A10	117747.924	97174.444	-12.985	-1529956.793140	
A13	117752.286	97172.519	-0.559	-65823.527874	
A14	117755.329	97173.885	2.823	332423.293767	
A15	117758.754	97175.342	4.141	487639.000314	
A16	117759.957	97178.026	14.169	1668540.830733	
合計				350.577388	
合計面積				175.28	
地積				175.28 m ²	

地番	⑨ 道路後退部分				
N0	Xn	Yn	Yn+1-Yn-1	Xn・(Yn+1-Yn-1)	
K5	117778.598	97181.882	4.313	507979.093174	
A1	117778.371	97182.664	-0.313	-36864.630123	
A34	117775.896	97181.569	-3.376	-397611.424896	
A33	117770.456	97179.288	-2.361	-278056.046616	
A32	117768.115	97179.208	-0.480	-56528.695200	
A31	117767.094	97178.808	-1.326	-156159.166644	
A35	117764.752	97177.882	-3.466	-408172.630432	
A15	117758.754	97175.342	-3.997	-470681.739738	
A14	117755.329	97173.885	-2.823	-332423.293767	
A13	117752.286	97172.519	-2.000	-235504.572000	
A12	117750.873	97171.885	0.450	52987.892850	
A11	117748.418	97172.969	-0.010	-1177.484180	
282	117748.784	97171.875	-3.157	-371732.911088	
K7	117749.446	97169.812	6.476	762545.412296	
K6	117770.050	97178.351	12.070	1421484.503500	
合計				84.307136	
合計面積				42.15	
地積				42.15 m ²	

地番	⑩ N開発道路				
N0	Xn	Yn	Yn+1-Yn-1	Xn・(Yn+1-Yn-1)	
A31	117767.094	97178.808	2.094	246604.294836	
A30	117764.585	97179.976	9.733	1146202.705805	
A29	117761.691	97188.541	18.986	2235823.465326	
A28	117758.170	97198.962	18.693	2201253.471810	
A27	117755.374	97207.234	10.815	1273524.369810	
A26	117756.632	97209.777	4.467	526018.875144	
A25	117762.325	97211.701	5.722	673836.023650	
A24	117761.041	97215.499	1.874	220684.190834	
A23	117755.349	97213.575	-0.671	-79013.839179	
A22	117752.808	97214.828	4.099	482668.759992	
A21	117751.846	97217.674	1.243	146365.544578	
A20	117747.101	97216.071	-14.877	-1751723.621577	
B2	117751.586	97202.797	-26.560	-3127482.124160	
B3	117756.076	97189.511	-24.771	-2916935.758596	
A16	117759.957	97178.026	-14.169	-1668540.830733	
A15	117758.754	97175.342	-0.144	-16957.260576	
A35	117764.752	97177.882	3.466	408172.630432	
合計				500.897396	
合計面積				250.44	
地積				250.44 m ²	

地番	⑪ ゴミ庫				
N0	Xn	Yn	Yn+1-Yn-1	Xn・(Yn+1-Yn-1)	
A13	117752.286	97172.519	2.559	301328.099874	
A10	117747.924	97174.444	0.450	52986.565800	
A11	117748.418	97172.969	-2.559	-301318.201662	
A12	117750.873	97171.885	-0.450	-52987.892850	
合計				8.571162	
合計面積				4.28	
地積				4.28 m ²	

総合計面積	1736.93	m ²
-------	---------	----------------

地番	坪数
① 1号地	47.34 坪
② 2号地	49.03 坪
③ 3号地	58.45 坪
④ 4号地	58.37 坪
⑤ 5号地	63.32 坪
⑥ N 6号地	53.01 坪
⑦ N 7号地	53.04 坪
⑧ N 8号地	53.02 坪
⑨ 道路後退部分	12.75 坪
⑩ N開発道路	75.75 坪
⑪ ゴミ庫	1.29 坪

名称	求積表
所在	徳島市かちどき橋六丁目
作成日	令和6年1月9日
縮尺	— 図番 TCF0212D
作成者	徳島市徳島町城内6番地31 行政書士/土地家屋調査士 山岡修