

地区連絡協議会名:

売土地

売地
借地権譲渡
底地権譲渡

免許番号 徳島県知事(1)第3143号

商号 株式会社徳島中央不動産

所在地 板野郡北島町鯛浜字大西115-1F

電話 088-679-4811 FAX 088-679-1085

HPIはこちらから



□ 個人情報の利用目的及び第三者提供など個人情報の取り扱いに関して

地図: セイコー社 頁 -



(公社) 西日本不動産流通機構		ハトマークサイト	
物件番号	※	登録年月日	※ 令和 年 月 日
登録番号	※	登録番号	※
価格	597 万円	単価	10.00 万円/坪・㎡
所在地	徳島市論田町本浦下24番17		
土地面積	197.43㎡ (59.72坪)		
	バス	論田中	バス停より徒歩 9 分
※バス・鉄道の無いところ限り、著名施設からの距離を記入	鉄道	線	駅より徒歩 分
	著名施設	論田小学校	より 12 分
販売総区画数	区画	販売区画数	(2区画以上必須)
土地権利	●所有権		
	借地権1ヶ月の賃料	円	借地期間 (転賃は残期間)
	保証金	万円 (定期地上権・定期賃借権の場合は必須)	権利金 万円 (定期地上権・定期賃借権の場合は必須)
地目	●宅地		
都市計画	●市街化区域		
用途地域	●第二種中高層住居専用地域		
建ぺい率	60 %	容積率	200 %
最適用途 (複数選択時備考対応)	●住宅用地		
法令上の制限	防火地域 準防火地域 都市計画公園 風致地区 地区計画区域	埋蔵文化財包蔵地 宅地造成規制区域 ●その他 (22条地域) [対象となる場合は必須]	
国土法届	要 確認済 (対象となる場合は必須)	地勢	平坦 高台 低地 ひな段 傾斜地 その他
接道状況	●一方		
接道 (主な2方向)	方向	●北	舗装 有 無
	幅員	4.0 m 種別 ●公道	接面 m 位置指定 有 無
	方向		舗装 有 無
	幅員	m 種別	接面 m 位置指定 有 無
現況	●更地	引渡	●相談 (上・中・下) 旬
設備	上水道 下水道 電気 都市ガス プロパンガス 浄化槽 側溝		
条件等	●現況渡し		開発許可番号
施設負担金等	価格の他に要する費用 有		
工事完了予定	令和 年 月 (2区画以上必須)		
取引態様	売主 代理 専属専任媒介 専任媒介 ●一般媒介 ※専属専任、専任媒介の場合のみ取引状況を記入		
取引状況	公開中 書面による購入申込あり 売主都合で一時紹介停止中		
備考	●浄化槽エリア		
	一般公開 可 ●不可		
管理番号	登録年月日	年 月 日	
エリア	校区	論田小学校	南部中学校
報酬形態			

媒介契約日 年 月 日 ●有効期間は媒介契約日より3ヶ月間(登録よりレインズ/ハトマークサイトは80日間) 太線の枠内が未記入の場合、登録できません。 ※印の欄は記入しないでください。



論田町本浦下

対象土地

40m

1:599

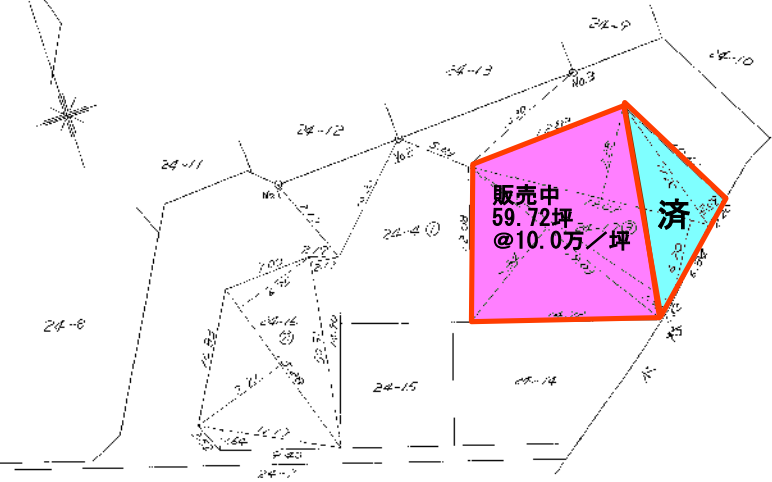
3029580

土地地積所測在量図

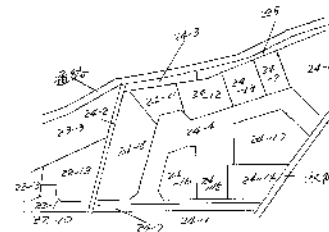
地番 24-2
24-1.6, 24-1.7

土地の所在 篠島市論田町本浦下

地積測量図 24-1400



土地所在図 (公図写)



② 面積計算(24-16)

11.17 × 164	= 1831.88
15.26 × (7.7 + 6.75)	= 224.0045
15.06 × 2.17	= 32.6585
合計	274.2821
2倍	137.14105
地積	137 m ²

③ 面積計算(24-17)

19.02 × (9.34 + 1.41)	= 204.5125
19.09 × (6.70 + 7.28)	= 266.6782
11.20 × 2.09	= 23.4080
合計	494.6587
2倍	247.32935
地積	247 m ²

溝掘長
No.1 道路幅員20mの角溝掘長
No.2 70m溝掘長
No.3 70m溝掘長

残地計算表
24-14 899 m² 2158
24-16 137 m² 1291.5
24-17 247 m² 1204.5
残地 514 m² 4778.0

縮尺 1/400 等縮尺

(日本土地家屋調査士会連合会用紙)

作製年月日
昭和五十四年 〇月 〇日

作製者

額島市泉出来島式六番地
土地家屋調査士 小郷 袖雄

申請人 持分参分の旨 有限会社 山崎商店 代表取締役 山崎 良 〇番地 取 氏	申請人 持分参分の旨 那賀郡奄敷町大字和食郷字八幡原 代表取締役 山崎 良 〇番地 取 氏	申請人 持分参分の旨 那賀郡那賀町大字千鳥 代表取締役 島田 永子 〇番地 取 氏	申請人 持分参分の旨 那賀郡那賀町大字千鳥 代表取締役 島田 永子 〇番地 取 氏
---	---	---	---