

地区連絡協議会名:

売土地	免許番号	徳島県知事(1)第3143号	
	商号	株式会社徳島中央不動産	
	所在地	板野郡北島町綱浜字大西115-1F	
	電話	088-679-4811 FAX 088-679-1085	

個人情報の利用目的及び第三者提供など個人情報の取り扱いに関して

地図: セイコー社 頁 一



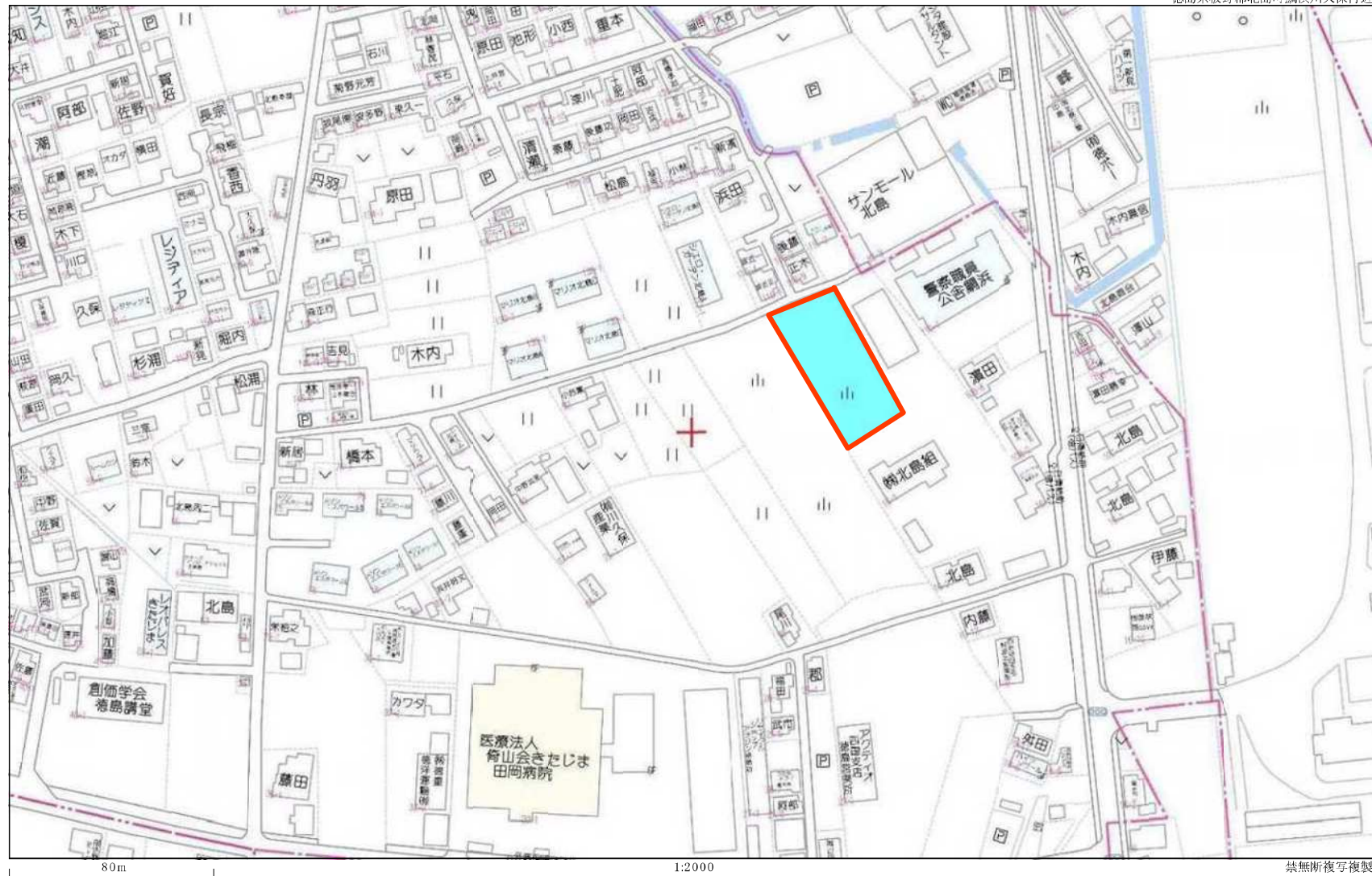
(公社)西日本不動産流通機構	ハトマークサイト	
物件番号※	登録年月日※	令和 年 月 日
登録番号※	登録番号※	
価格	830~1,540 万円	単価 19.8~22.1 万円/坪・㎡
所在地	板野市北島(町) 丁目 綱浜字川久保102-1他	
土地面積	133.33~249.38 ㎡	実測 40.33~75.43坪
※バス・鉄道のないところ限り、著名施設からの距離を記入	徳島バス	外野田岡病院前 バス停より徒歩 7 分
	鉄道	線 駅より徒歩 分
	著名施設	北島南小学校 より 徒歩: 18 分
販売総区画数	9 区画	販売区画数 5 (2区画以上必須)
土地権利	●所有権 旧法地上権 旧法賃借権 普通地上権 定期地上権 普通賃借権 定期賃借権	
	借地権1ヶ月の賃料	円 借地期間 (延長は殊期間)
	保証金	万円 (定期地上権・定期賃借権の場合は必須) 権利金 万円 (定期地上権・定期賃借権の場合は必須)
地目	●宅地 田 畑 山林 雑種地 その他 ()	
都市計画	●市街化区域 市街化調整区域 非線引区域 都市計画区域外 準都市計画区域	
用途地域	一低住専 二低住専 一中高住専 二中高住専 一雑住居 二雑住居 準住居 近隣商業 商業 ●準工 工業 工専	
建ぺい率	60 %	容積率 200 %
最適用途 (複数選択時備考対応)	●住宅用地 マンション用地 ビル用地 店舗用地 工場用地 配送センター 営業所 介護・保養所 事務所用地 別荘用地 倉庫用地 資材置場用地 家庭菜園用地 ｱｰﾄ用地 社宅・社員寮 病院・診療所 畑・農地 事業用地 駐車場用地	
法令上の制限	防火地域 準防火地域 都市計画公園 風致地区 地区計画区域 埋蔵文化財包蔵地 宅地造成規制区域 その他 (●津波災害警戒区域) (対象となる場合は必須)	
国土法届	要 確認済 (対象となる場合は必須) 地勢 ●平坦 高台 低地 ひな段 傾斜地 その他	
接道状況	●一方 ●角地 三方 四方 二方(除角地)	
接道 (主な2方向)	方向	区画によります
	幅員 約5 m 種別 ●公道(北島町道) 舗装 有 ●無 位置指定 有 ●無	方向
現況	●更地 引渡 ●即時 相談 指定有 (上・中・下)旬	
設備	●上水道 下水道 ●電気 都市ガス ●プロパンガス ●浄化槽 倒溝	
条件等	建築条件付 更地渡し ●現況渡し 相談	開発許可番号 東土徳第20号
施設負担金等	価格の他に要する費用 ●備考欄参照	
工事完了予定	令和 4 年 12 月 (2区画以上必須)	
取引態様	売主 代理 専属専任媒介 ●専任媒介 一般媒介 ※専属専任、専任媒介の場合のみ取引状況を記入	
取引状況	公開中 書面による購入申込あり 売主都合で一時的紹介停止中	
取引状況の補足		
備考	●水道敷設負担金=250,000円必要 ●排水放流同意金=165,000円必要 ●境界基礎施工済み 一般公開 可 ●不可	
報酬形態	●分かれ	

管理番号 登録年月日 年 月 日

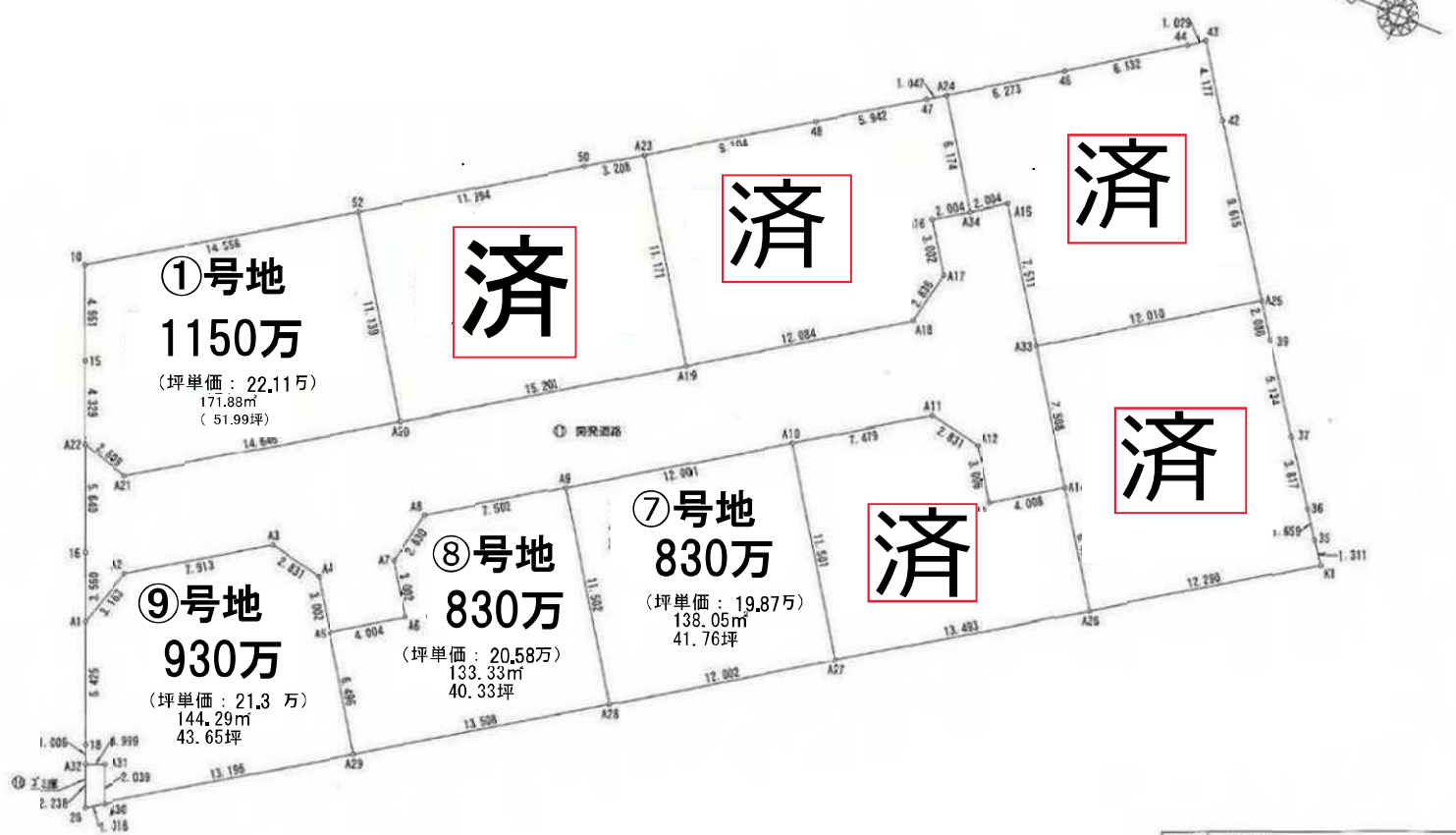
エリア 校区 北島南小学校 北島中学校

媒介契約日 年 月 日 ●有効期間は媒介契約日より3ヶ月間(登録よりレインズ/ハトマークサイトは80日間) 太線の枠内が未記入の場合、登録できません。 ※印の欄は記入しないでください。

01.05様式



パターン①



①号地
1150万
(坪単価: 22.11万)
171.88㎡
(51.99坪)

済

済

済

⑨号地
930万
(坪単価: 21.3万)
144.29㎡
43.65坪

⑧号地
830万
(坪単価: 20.58万)
133.33㎡
40.33坪

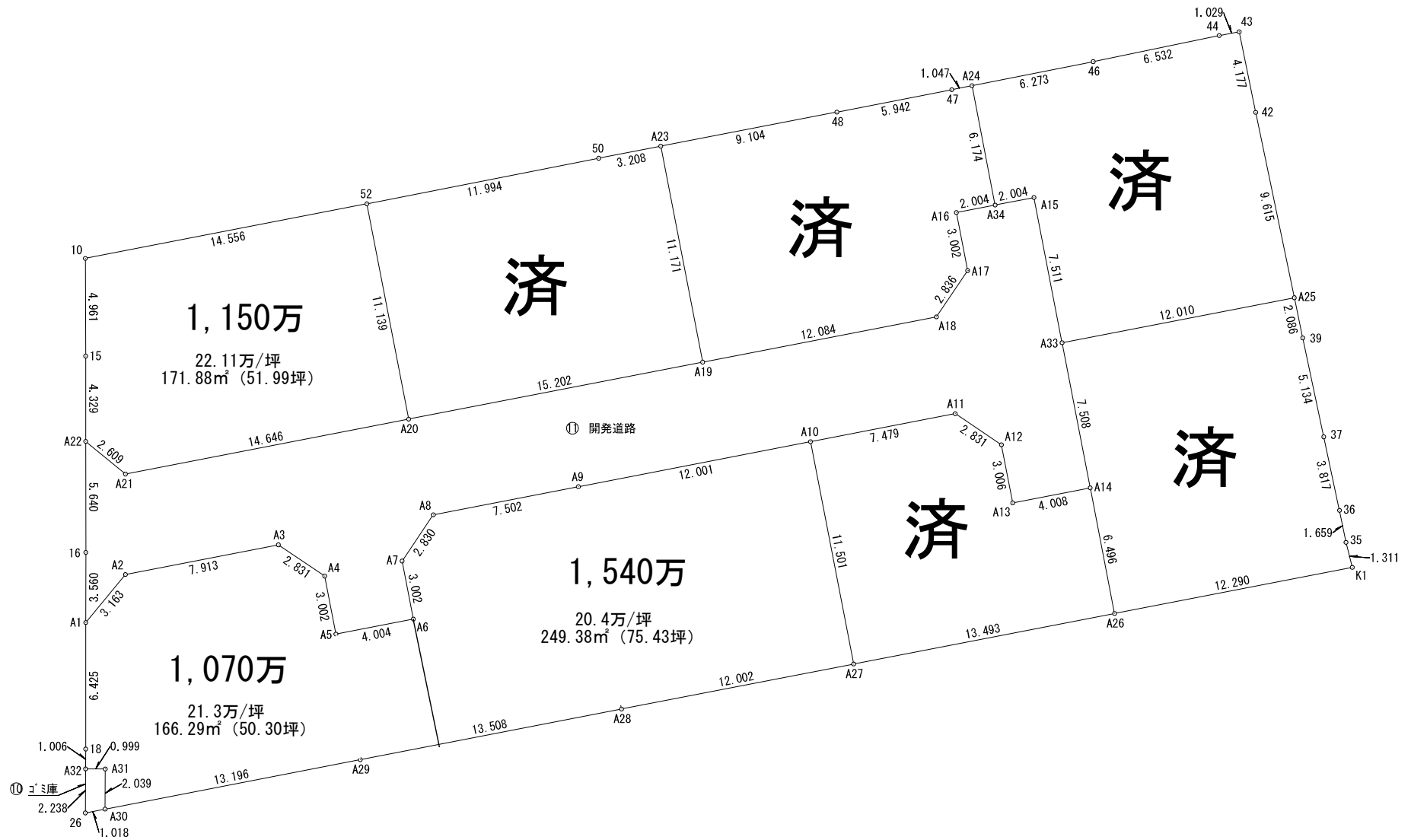
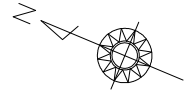
⑦号地
830万
(坪単価: 19.87万)
138.05㎡
41.76坪

済

済

名称	分譲計画文書図
所在地	長野県北信州市川久保
作成日	令和4年6月30日
縮尺	1/200 図巻 G33411C
作成者	長野市役所城内6番地31 行政書士/土地家屋調査士 山岡 修

パターン②



名称	分譲計画丈量図		
所在	板野郡北島町鯛浜字川久保		
作成日	令和4年6月30日		
縮尺	1/200	図番	G33411C
作成者	徳島市徳島町城内6番地31 行政書士/土地家屋調査士 山岡 修		