

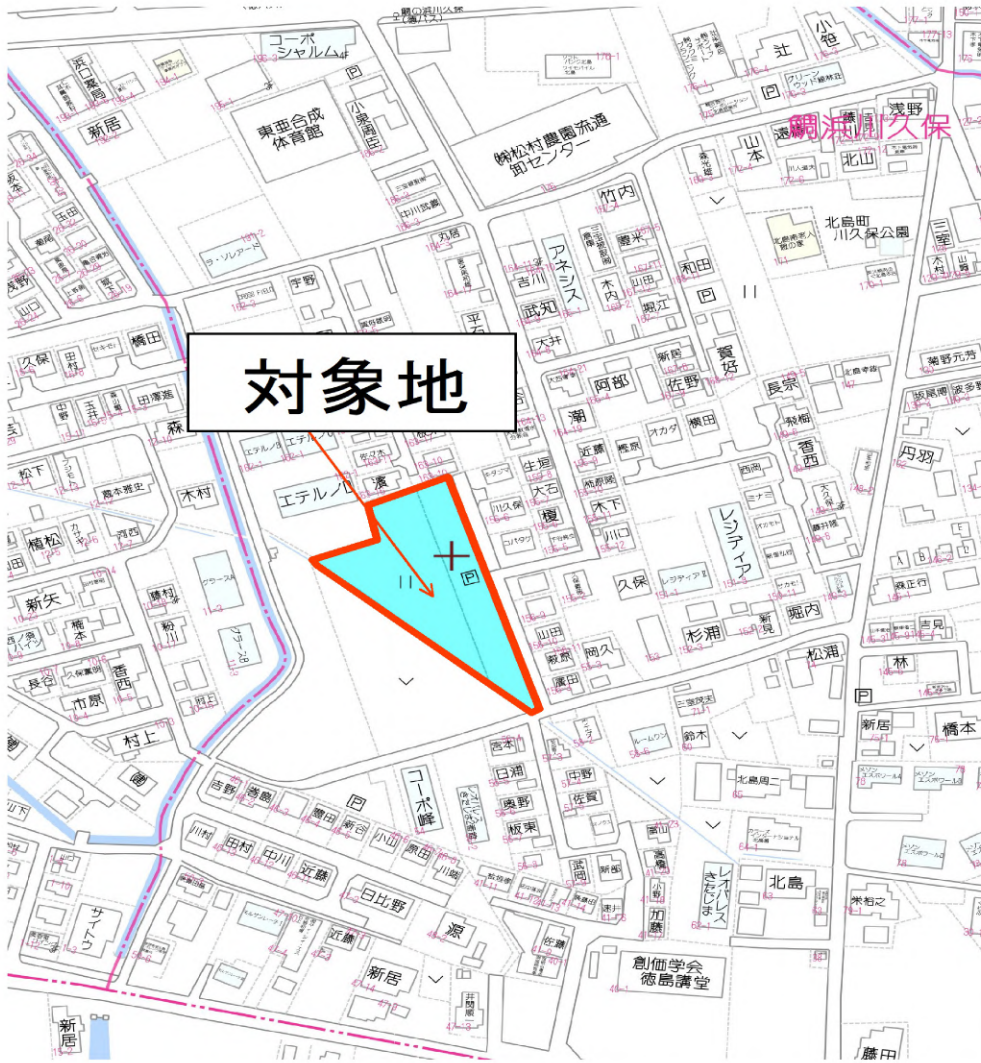
地区連絡協議会名:

売土地

売地 借地権譲渡 底地権譲渡
 免許番号 徳島県知事(1)第3143号 担当者
 商号 株式会社徳島中央不動産
 所在地 板野郡北島町鯛浜字大西115-1F
 電話 088-679-4811 FAX 088-679-1085

□ 個人情報の利用目的及び第三者提供など個人情報の取り扱いに関して

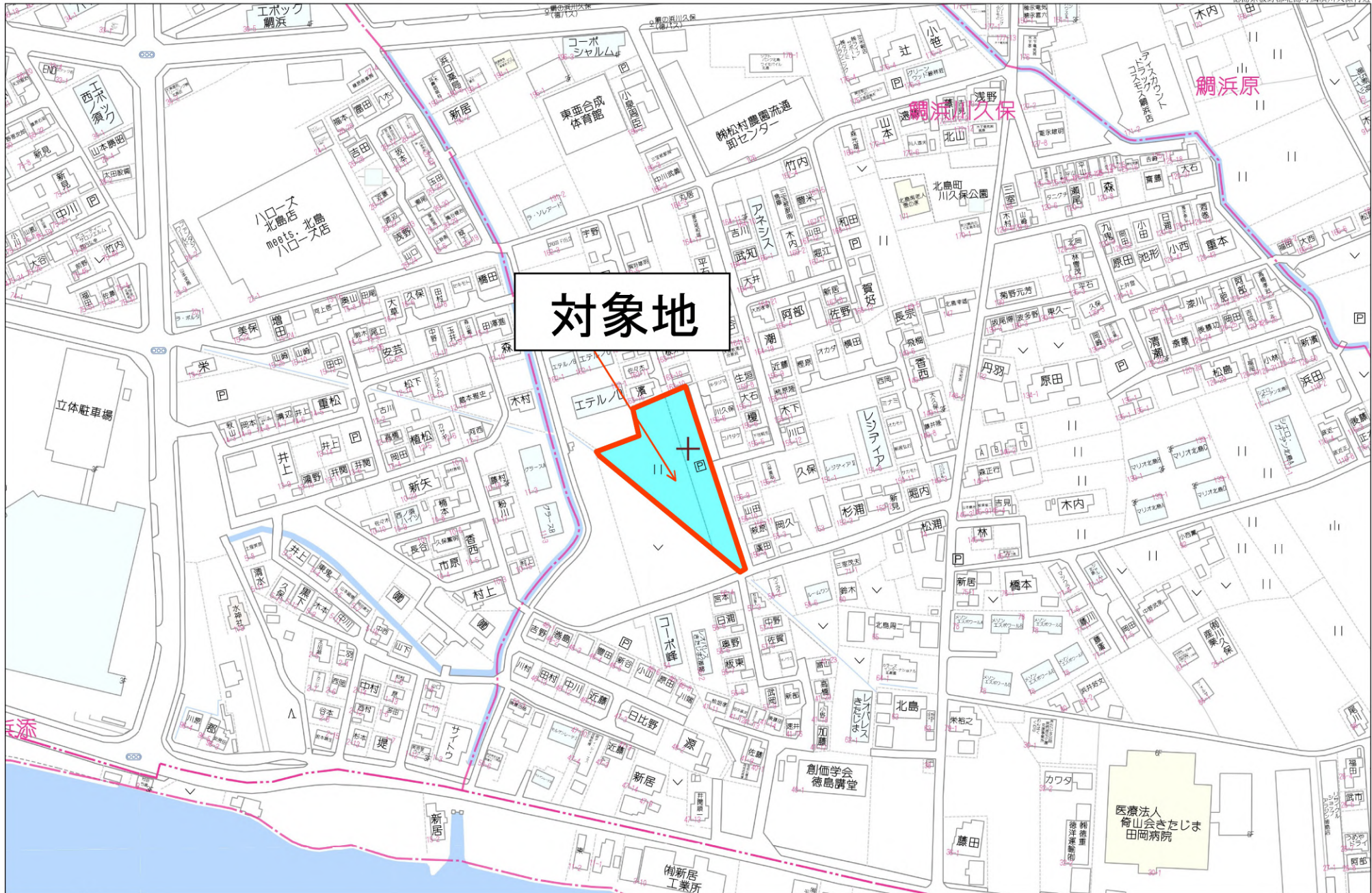
地図: セイコー社 頁 -



(公社)西日本不動産流通機構		ハトマークサイト	
物件番号※	登録年月日	※令和	年 月 日
登録番号※	登録番号	※	
価格	1,100~1,270 万円	単価	約22~24.8 万円/坪・㎡
所在地	板野 市 北島 町 丁目	字川久保158-6, 15, 16	
土地面積	165.33~169.83 ㎡	公簿 50.01~51.37坪	
バス	徳島バス	鯛の浜川久保	バス停より徒歩 約4 分
鉄道	線	駅より徒歩	約7 分
著名施設	フジグラン北島 より 約7 分		
販売総区画数	3 区画	販売区画数	3 (2区画以上必須)
土地権利	●所有権 旧法地上権 旧法賃借権 普通地上権 定期地上権 普通賃借権 定期賃借権		
	借地権1ヶ月の賃料	円	借地期間 (転賃は残期間)
	保証金	万円 (定期地上権・定期賃借権の場合は必須)	権利金 万円 (定期地上権・定期賃借権の場合は必須)
地目	●宅地 田 畑 山林 雑種地 その他 ()		
都市計画	●市街化区域 市街化調整区域 非線引区域 都市計画区域外 準都市計画区域		
用途地域	一低住専 二低住専 一中高住専 二中高住専 ●一種住居 二種住居 準住居 近隣商業 商業 準工 工業 工専		
建ぺい率	60 %	容積率	200 %
最適用途 (複数選択時備考対応)	●住宅用地 マンション用地 ビル用地 店舗用地 工場用地 配送センター 営業所 介護・保養所 事務所用地 別荘用地 倉庫用地 資材置場用地 家庭菜園用地 7a-1用地 住宅・社員寮 病院・診療所 畑・農地 事業用地 駐車場用地		
法令上の制限	防火地域 準防火地域 都市計画公園 風致地区 地区計画区域 埋蔵文化財包蔵地 宅地造成規制区域 ●その他 (津波災害警戒区域) [対象となる場合は必須]		
国土法届	要 確認済 (対象となる場合は必須) 地勢 ●平坦 高台 低地 ひな段 傾斜地 その他		
接道状況	●一方 角地 三方 四方 二方(除角地)		
接道 (主な2方向)	方向	●北東(※地積測量図参照)	
	幅員 約5m 種別	●公道	舗装 ●有 ●無 位置指定 有 ●無
	方向	●南(※地積測量図参照)	
	幅員 約5m 種別	●公道	舗装 ●有 ●無 位置指定 有 ●無
現況	●更地 引渡 即時 ●相談 指定有 (上・中・下)句		
設備	●上水道 下水道 電気 ●都市ガス プロパンガス ●浄化槽 側溝		
条件等	●建築条件付 更地渡し ●現況渡し 相談 開発許可番号		
施設負担金等	価格の他に要する費用 ●着工時、水道加入金が必要になります		
工事完了予定	令和 年 月 (2区画以上必須)		
取引態様	売主 代理 専属専任媒介 専任媒介 ●一般媒介 ※専属専任、専任媒介の場合のみ取引状況を記入		
取引状況	公開中 書面による購入申込あり 売主都合で一時的に紹介停止中		
取引状況の補足	●2号地: 1,100万、50.01坪 ●11号地: 1,270万、51.37坪 ●12号地: 1,270万、51.24坪		
備考	●北東、南側道路:北島町所有 ●浄化槽について: 新設時、町からの補助金有 ●津波災害警戒区域内(イエローゾーン:北島町全域) 一般公開 可 ●不可		
報酬形態	●3%+6万		

管理番号	登録年月日	年 月 日
エリア	校区	北島南小学校 北島中学校

媒介契約日 年 月 日 ●有効期間は媒介契約日より3ヶ月間(登録よりレインズ/ハトマークサイトは80日間) 太線の枠内が未記入の場合、登録できません。 ※印の欄は記入しないでください。



対象地

80m

1:1738

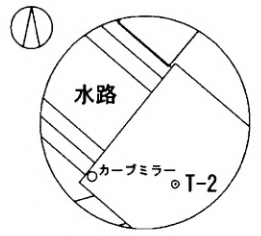

地番	158-1, 158-3~158-16	土地積所測量図
土地の所在	板野郡北島町鯛浜字川久保	

引照点表

P1	T-2	X座標	123809.625
		Y座標	96998.146
P2	HTO	X座標	123861.207
		Y座標	96987.066

境界点	点間距離		境界点	点間距離	
	P1	P2		P1	P2
C1	1.851	52.510	C17	79.328	36.969
KK42	4.118	52.396	B19	80.284	39.190
C5	4.552	50.596	C22	73.360	35.335
C39	32.220	20.571	C23	73.262	35.282
C26	32.428	20.393	B17	60.196	24.843
C27	35.205	17.595	518A	15.128	37.996
C38	34.962	18.157	B10	18.500	38.508
B15	47.290	18.608	B12	31.840	32.222
B13	34.740	20.812	B14	45.202	30.842
B11	23.137	29.624	B16	58.571	34.957
C3	19.963	33.019	B18	71.946	43.021
B20	53.504	15.647	C25A	89.464	56.707
B22	65.145	24.491	B21	52.521	0.585
C33	68.114	27.146	V3	62.845	10.172
C32	77.660	32.998	B24B	63.150	15.780
C31	79.175	33.073	B25A	94.915	44.403
B23A	77.797	27.663	C15A	97.259	50.730
C29	77.683	25.231	KK64	94.807	42.167
C28	75.805	23.147	KY6	94.730	43.706
V2A	84.799	32.151	KY5	94.834	44.119
C6	82.688	30.216			
B26A	83.025	33.295			
B27	85.643	41.408			

準拠点
 T-2:水路コンクリート上に金属釘
 HTO:町道側溝上に金属釘

北島町基準点座標一覧表

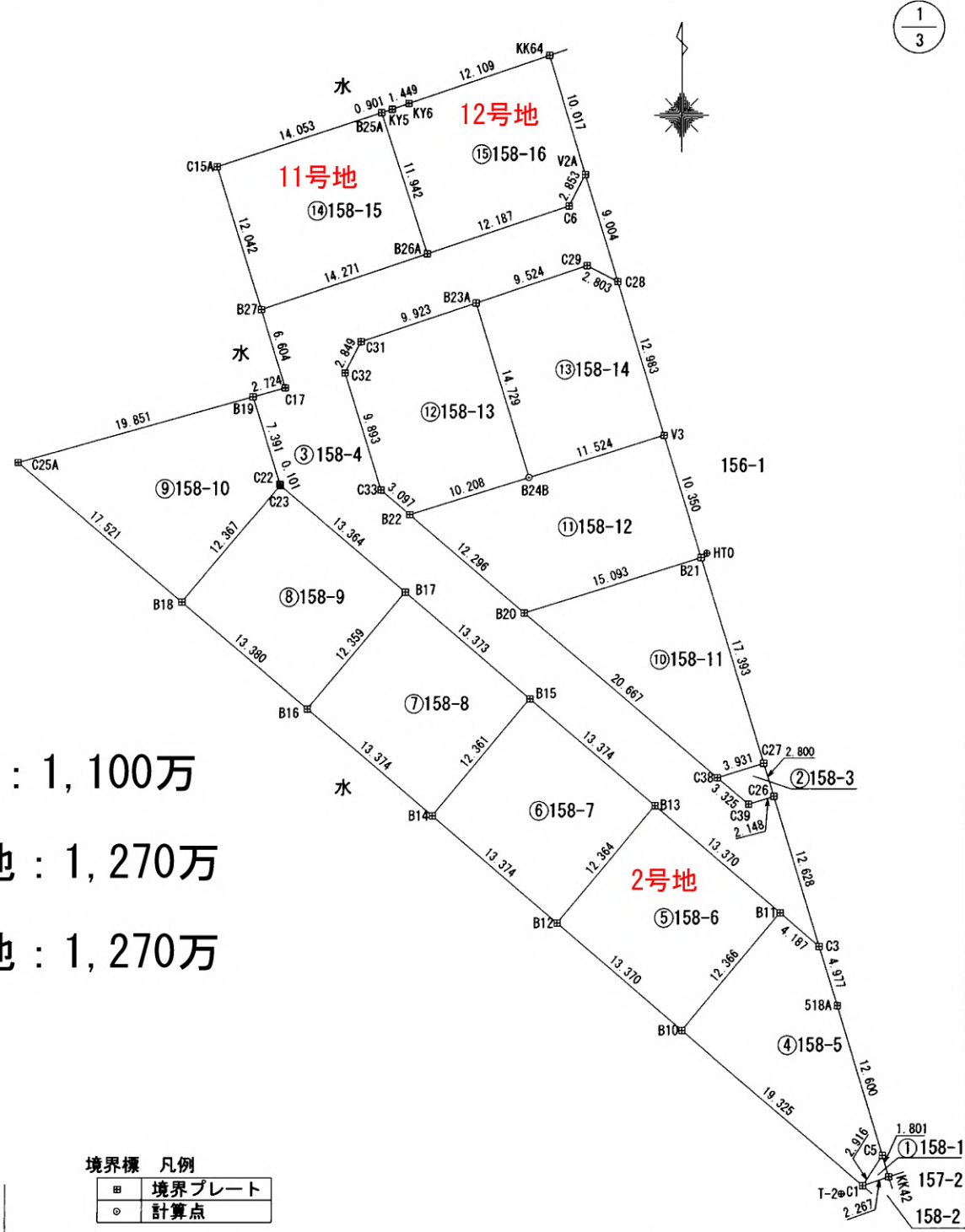
測点名	X座標	Y座標
2-25	123788.944	96897.064
3-98	123667.325	97096.883

測量年月日 令和4年4月25日 座標系番号又は記号Ⅳ 世界測地系

作製者 徳島市出来島本町二丁目6番地
 小林総合土地家屋調査士法人代表社員
 土地家屋調査士 小林一弘 (令和4年4月25日作製)

申請人

縮尺 1/500



境界標 凡例

■	境界プレート
○	計算点

土地積測量図

地番	158-1, 158-3~158-16
土地の所在	板野郡北島町鯛浜字川久保

2/3

座標求積表

2号地

地番 158-5				
測点	Xn	Yn	(Xn+1 - Xn-1)Yn	距離
C1	123810.284	96999.876	-973587.755412	2.916
C5	123812.712	97001.491	1403029.565824	12.600
518A	123824.748	96997.761	1628495.409429	4.977
C3	123829.501	96996.284	722913.304652	4.187
B11	123832.201	96993.083	-654897.296416	12.366
B10	123822.749	96985.108	-2125622.612036	19.325
			倍面積	330.616041
			面積	165.3080205
			地積	165.30 m ²
			坪数	50.00

地番 158-6				
測点	Xn	Yn	(Xn+1 - Xn-1)Yn	距離
B10	123822.749	96985.108	80206.684316	12.366
B11	123832.201	96993.083	1753149.975225	13.370
B13	123840.824	96982.865	-80204.829355	12.364
B12	123831.374	96974.891	-1752821.154825	13.370
			倍面積	330.675361
			面積	165.3376805
			地積	165.33 m ²
			坪数	50.01

地番 158-7				
測点	Xn	Yn	(Xn+1 - Xn-1)Yn	距離
B12	123831.374	96974.891	79810.335293	12.364
B13	123840.824	96982.865	1752965.284875	13.374
B15	123849.449	96972.643	-79808.485189	12.361
B14	123840.001	96964.671	-1752636.428325	13.374
			倍面積	330.706654
			面積	165.3533270
			地積	165.35 m ²
			坪数	50.01

地番 158-8				
測点	Xn	Yn	(Xn+1 - Xn-1)Yn	距離
B14	123840.001	96964.671	79607.994891	12.361
B15	123849.449	96972.643	1752586.576939	13.373
B17	123858.074	96962.422	-79606.148462	12.359
B16	123848.628	96954.451	-1752257.792923	13.374
			倍面積	330.630445
			面積	165.3152225
			地積	165.31 m ²
			坪数	50.00

地番 158-9				
測点	Xn	Yn	(Xn+1 - Xn-1)Yn	距離
B16	123848.628	96954.451	79114.832016	12.359
B17	123858.074	96962.422	1752304.890384	13.364
C23	123866.700	96952.214	-79113.006624	12.367
B18	123857.258	96944.226	-1751976.052272	13.380
			倍面積	330.663504
			面積	165.3317520
			地積	165.33 m ²
			坪数	50.01

地番 158-1				
測点	Xn	Yn	(Xn+1 - Xn-1)Yn	距離
C1	123810.284	96999.876	-166742.786844	2.267
KK42	123810.993	97002.030	235520.928840	1.801
C5	123812.712	97001.491	-68774.057119	2.916
			倍面積	4.084877
			面積	2.0424385
			地積	2.04 m ²
			坪数	0.61

地番 158-3				
測点	Xn	Yn	(Xn+1 - Xn-1)Yn	距離
C39	123840.927	96990.509	-145970.716045	2.148
C26	123841.568	96992.560	321336.351280	2.800
C27	123844.240	96991.723	145972.543115	3.931
C38	123843.073	96987.969	-321321.141297	3.325
			倍面積	17.037053
			面積	8.5185265
			地積	8.51 m ²
			坪数	2.57

地番 158-4				
測点	Xn	Yn	(Xn+1 - Xn-1)Yn	距離
B15	123849.449	96972.643	-1672778.091750	13.374
B13	123840.824	96982.865	-1672760.455520	13.370
B11	123832.201	96993.083	-1098252.678809	4.187
C3	123829.501	96996.284	908564.192228	12.628
C26	123841.568	96992.560	1108236.990560	2.148
C39	123840.927	96990.509	145970.716045	3.325
C38	123843.073	96987.969	1500985.808244	20.667
B20	123856.403	96972.175	2061434.496150	12.296
B22	123864.331	96962.775	962355.541875	3.097
C33	123866.328	96960.407	1109227.056080	9.893
C32	123875.771	96957.455	1161356.395990	2.849
C31	123878.306	96958.756	547623.053888	9.923
B23A	123881.419	96968.179	594317.969091	9.524
C29	123884.435	96977.213	168255.464555	2.803
C28	123883.154	96979.707	709988.434947	9.004
V2A	123891.756	96977.044	588165.771860	2.853
C6	123889.219	96975.737	-618317.299112	12.187
B26A	123885.380	96964.170	-808875.106140	14.271
B27	123880.877	96950.628	-1047745.436796	6.604
C17	123874.573	96952.598	-681382.858744	2.724
B19	123873.849	96949.971	-754173.824409	7.391
C22	123866.794	96952.175	-693111.099075	0.101
C23	123866.700	96952.214	-845423.306080	13.364
B17	123858.074	96962.422	-1672698.741922	13.373
			倍面積	962.993156
			面積	481.4965780
			地積	481.49 m ²
			坪数	145.65

作製者 徳島市出来島本町二丁目6番地
 小林総合土地家屋調査士法人代表社員
 土地家屋調査士 小林一弘 (令和4年4月25日作製)

申請人
 縮尺 1/500

地番	158-1, 158-3~158-16	土地積測量図
土地の所在	板野郡北島町鯛浜字川久保	

3
3

11号地

12号地

地番	158-14			
測点	Xn	Yn	(Xn+1 - Xn-1)Yn	距離
B24B	123867.346	96972.528	-1034696.873760	11.524
V3	123870.749	96983.539	1533115.784512	12.983
C28	123883.154	96979.707	1327264.270002	2.803
C29	123884.435	96977.213	-168255.464555	9.524
B23A	123881.419	96968.179	-1657089.210931	14.729
	倍面積	338.505268		
	面積	169.2526340		
	地積	169.25 m ²		
	坪数	51.19		

地番	158-15			
測点	Xn	Yn	(Xn+1 - Xn-1)Yn	距離
B27	123880.877	96950.628	-677878.790976	14.271
B26A	123885.380	96964.170	1535524.596120	11.942
B25A	123896.713	96960.403	677947.137776	14.053
C15A	123892.372	96947.037	-1535253.277932	12.042
	倍面積	339.664988		
	面積	169.8324940		
	地積	169.83 m ²		
	坪数	51.37		

地番	158-16			
測点	Xn	Yn	(Xn+1 - Xn-1)Yn	距離
B26A	123885.380	96964.170	-726649.489980	12.187
C6	123889.219	96975.737	618317.299112	2.853
V2A	123891.756	96977.044	1174779.911016	10.017
KK64	123901.333	96974.105	551976.605660	12.109
KY6	123897.448	96962.636	-420914.802876	1.449
KY5	123896.992	96961.260	-71266.526100	0.901
B25A	123896.713	96960.403	-1125904.199636	11.942
	倍面積	338.797196		
	面積	169.3985980		
	地積	169.39 m ²		
	坪数	51.24		

合計 2535.6102805

地番	158-10			
測点	Xn	Yn	(Xn+1 - Xn-1)Yn	距離
B18	123857.258	96944.226	-180316.260360	12.367
C23	123866.700	96952.214	924536.312704	0.101
C22	123866.794	96952.175	693111.099075	7.391
B19	123873.849	96949.971	171213.648786	19.851
C25A	123868.560	96930.837	-1608179.516667	17.521
	倍面積	365.283538		
	面積	182.6417690		
	地積	182.64 m ²		
	坪数	55.24		

地番	158-11			
測点	Xn	Yn	(Xn+1 - Xn-1)Yn	距離
C38	123843.073	96987.969	-1179664.666947	3.931
C27	123844.240	96991.723	1725191.777001	17.393
B21	123860.860	96986.595	1179647.954985	15.093
B20	123856.403	96972.175	-1724844.076725	20.667
	倍面積	330.988314		
	面積	165.4941570		
	地積	165.49 m ²		
	坪数	50.06		

地番	158-12			
測点	Xn	Yn	(Xn+1 - Xn-1)Yn	距離
B20	123856.403	96972.175	-336590.419425	15.093
B21	123860.860	96986.595	1391369.691870	10.350
V3	123870.749	96983.539	629035.233954	11.524
B24B	123867.346	96972.528	-622369.684704	10.208
B22	123864.331	96962.775	-1061063.646825	12.296
	倍面積	381.174870		
	面積	190.5874350		
	地積	190.58 m ²		
	坪数	57.65		

地番	158-13			
測点	Xn	Yn	(Xn+1 - Xn-1)Yn	距離
C33	123866.328	96960.407	-1109227.056080	3.097
B22	123864.331	96962.775	98708.104950	10.208
B24B	123867.346	96972.528	1657066.558464	14.729
B23A	123881.419	96968.179	1062771.241840	9.923
C31	123878.306	96958.756	-547623.053888	2.849
C32	123875.771	96957.455	-1161356.395990	9.893
	倍面積	339.399296		
	面積	169.6996480		
	地積	169.69 m ²		
	坪数	51.33		

作製者 徳島市出来島本町二丁目6番地
 小林総合土地家屋調査士法人代表社員
 土地家屋調査士 小林 一弘 (令和4年4月25日作製)

申請人

縮尺 1/500